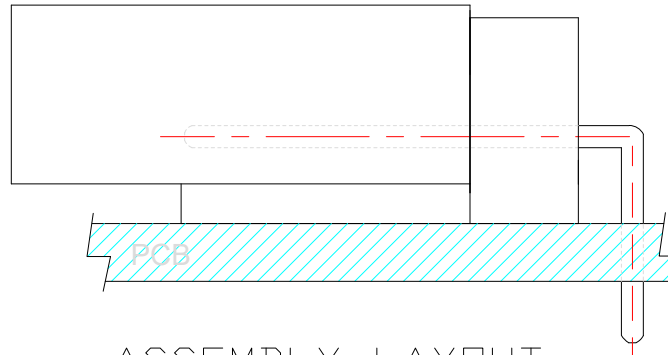
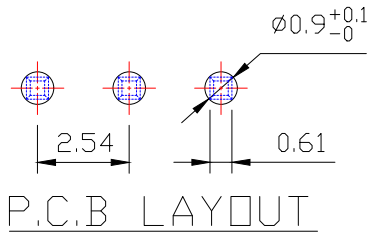
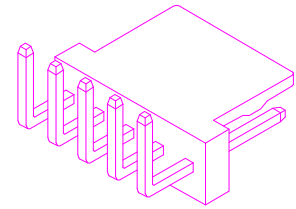


3D View



50.8	48.26	20
...
25.40	22.86	10
22.86	20.32	9
20.32	17.78	8
17.78	15.24	7
15.24	12.70	6
12.70	10.16	5
10.16	7.62	4
7.62	5.08	3
5.08	2.54	2
B	A	PIN

Specifications:

Rated Current	3A AC,DC (AWG #22)				角度	±3°	设计		日期	
Rated Voltage	250V AC,DC				63 < L	±0.3°	审核		日期	
Contact Resistance	20MΩ max				16 < L ≤ 63	±0.2°	核准		日期	
Insulation Resistance	1000MΩ min				4 < L ≤ 16	±0.1°	比例	1:1	视图	
Withstanding Voltage	800V AC/minute	插针	H65	镀锡	1 < L ≤ 4	±0.05°	单位	MM	页码	1/1
Temperature Range	-20 C to +85 C	基座	PA66	白	L ≤ 1	±0.05°	编号			
Applicable wire Range	AWG #28 to #22	部件	材质	颜色	未详细说明之公差		版本	BY/A2020		

温州柏雨电子有限公司	
名称	2510-卧式针座
型号	2510-AW